

バザーをオンライン化！ 制服・学用品リユースフリマサイト 【学リレ】活用セミナー資料



仕分け・会計・売れ残りの管理…

バザーってありがたいけど、
結構大変💧



<お願い>

本資料は、2025年1月に開催した「【学リレ】活用セミナー」で使用した資料です。
所属のPTAや保護者会などで共有いただくのは構いませんが無断加工はご遠慮ください。
また、これら以外の目的での無断使用、無断複製、無断掲載、無断転送はお控えください。
少しでも、各PTAのリユース促進の後押しになりましたら幸いです。

PTA'S (ピータス) とは

ピータスの“タス”は、
「PTAを助ける」
「PTAに企業（プロ）の知恵と技術を足す」
という意味



- ① PTA業務のアウトソーシングサポート
 - ② 企業と協業したPTA向けサービスの開発
 - ③ PTAに欠かせない情報発信
- PTAのあらゆる困り事をワンストップで解決する
専用支援サービス

PTA'S (ピータス) をはじめたきっかけ

2020年一斉休校時に
PTA主催「新1年生オンライン交流会」開催



学校のオンライン化が一気に進む



PTAが主体的でポジティブな組織であれば
子ども達の学校生活が豊かに！
学校の変化の後押しに！

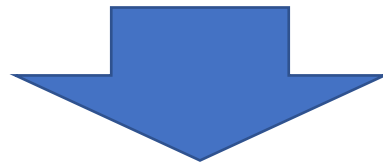


PTA支援の事業化

PTAをたすける
PTA'S
ピータス®

PTA'S (ピータス) の目的

働いていてもいなくても
お父さんでもお母さんでも
誰もが子どものために
無理なく参加できるPTAの実現



家族の時間の最大化



活用セミナー開催趣旨

- **バザーを再開して欲しい**
 - コロナを機に、中止したPTA多数
 - PTA役員にとっては**面倒**、保護者にとっては**ありがたい**
- **進級・進学を目前に、リユースのニーズ高**
 - 新しく買うのはもったいない
 - 少ししか使っていないのに、捨てるのはもったいない
- **2月に新入生説明会を開催する中学校多**
 - 【学リレ】なら最短約1週間で利用スタート可
 - 【学リレ】なら入学前の家庭も利用可

①

制服・学用品リユースフリマサイト
【学リレ】導入メリット

PTAが【学リレ】を導入する5つのメリット

1. **役員**の手間や負担が減る
2. **学校**の負担が減る
3. **保護者**の経済的・物理的・心理的負担が減る
4. リユースが活発になり**環境**負荷が減る
5. **PTA**のイメージが変化する

1. 役員の手間や負担が減る

バザーや譲渡会を開催するには、、、

- 準備：
 - ・参加者（出品者）を募る
 - ・出品物を仕分ける
 - ・値札をつける
- 当日：
 - ・お釣りを準備する
 - ・売れ行きを管理する
 - ・売り上げをPTA口座に入金する
- 後日：
 - ・売れ残りを処分/保管する

【学リレ】導入

PTAは介さず、**保護者間でリユースが完結**

2.学校の負担が減る

バザーや譲渡会を開催すると学校は、、、

- 準備：出品物の保管場所になる
- 当日：会場になる
- 後日：売れ残りの保管場所となる

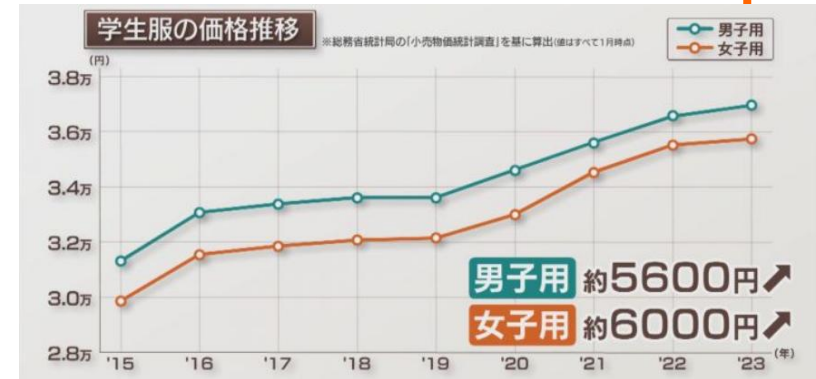


【学リレ】導入

学校の施設を使わずに、
保護者間でリユースが完結

3.保護者の経済的・物理的・心理的負担が減る

●経済的負担：制服の価格高騰



●物理的負担：出品物を平日昼間に学校へ運搬

●心理的負担：キレイな物を出さないと…



【学リレ】導入

同じ学校に在籍している児童・生徒と、
いつでも安心して匿名でリユースできる

4.リユースが活発になり環境負荷が減る

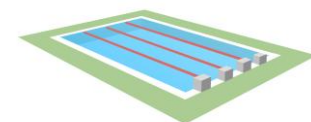
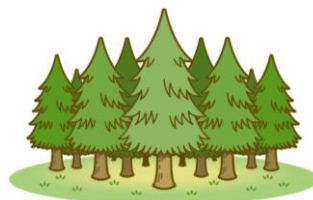
●【学リレ】を導入した場合のCO2排出削減量

(トン)

	校数	枚数/年	総枚数	CO2削減量
2024	90	100	9,000	234.0
2025	180	100	18,000	468.0
2026	270	100	27,000	702.0
2027	360	100	36,000	936.0
2028	450	100	45,000	1,170.0

※CO2 1トンとは…

- ・杉の木約71本が年間に吸収するCO2量に相当
- ・日本人1人あたりの年間CO2排出量の約半分
- ・25メートルプールひとつ分の体積



※枚数は推定です。

【学リレ】導入

気軽に、いつでも買えていつでも売れるので、
リユースへのハードルが下がる

5. PTAのイメージが変わる

PTAって相変わらずアナログ、、、

色々やってるけど、
いったい誰のため？何のため？？

効率が悪くて、
何をやるにも手間がかかる…



【学リレ】導入

制服や学用品のリユースを
オンラインで実現

②

制服・学用品リユースフリマサイト
【学リレ】仕組み・お申込みフロー

【学リレ】の紹介動画をご覧ください。



学用品専門フリマサービス


学リレ



動画視聴は [こちら](#) かQRコードから→

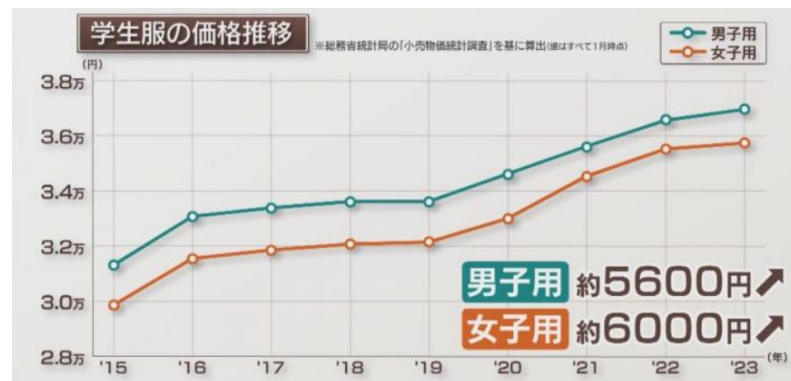


【学リレ】への想い

保護者の方と先生の負担を軽減したい。

- ・ 経済的負担

→ 新品学生服の値上げ



- ・ 社会的負担

→ PTA活動（例：バザー開催にかかる手間）

- ・ 環境的負担

→ こどもたちの未来のために何かできないか？

【学リレ】とは

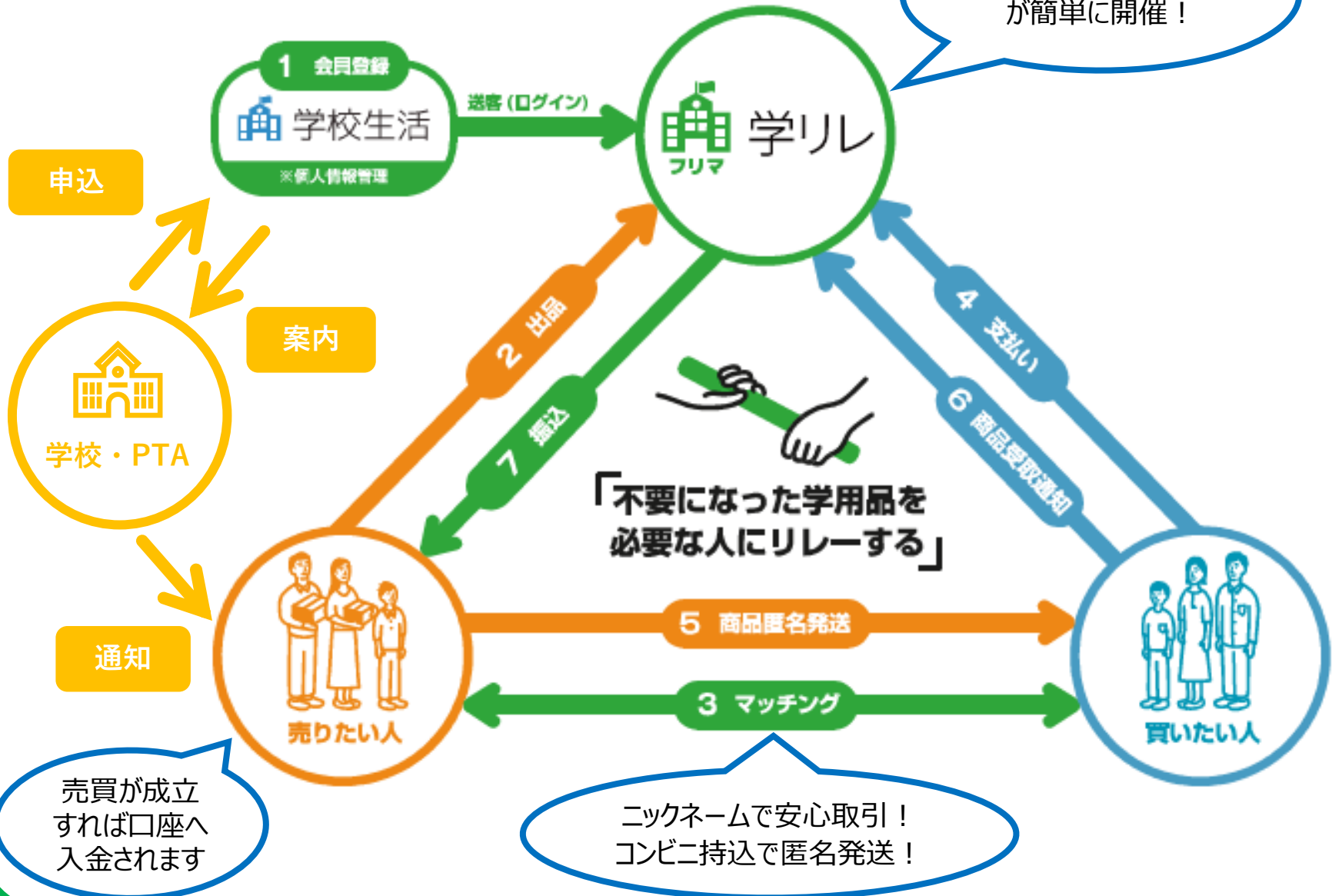
リユース“学”生服および学用品を
次世代に“リレ”ーで繋ぐ、
業界初のフリマサービスです。

- ・ 新品学生服の値上げ
 - ・ バザーの手間
 - ・ タンスに眠ったままの制服
 - ・ メルカリ等ではリユース学生服売買禁止
- こういった課題を解決するサービスです。



【学リレ】の仕組み

あなたの学校のバザー
が簡単に開催！



【学リレ】のセキュリティ

学校毎にID、PASSを発行し、
学校関係者のみが学リレを閲覧できます。



- ✓ 学用品販売システムのセキュリティ特許取得しています。
- ✓ ニックネームでの取引です。
- ✓ ID、PASSは年度ごとに更新します。
- ✓ 出品者と購入者でトラブル解決が出来ない場合には、

左記コールセンターまでご連絡ください。



伊藤忠商事株式会社

〒107-8077 東京都港区青山 2-5-1

TEL : 0120-426100 (日本トータルテレマーケティング株式会社)

受付時間 / 平日 10 : 00 ~ 18 : 00

E-mail : info@gakko-seikatsu.jp

学リレのリンク先を教えても、サイトに入ることは出来ません。

これまでに個人情報流出したことはありません。

【学リレ】の費用について

導入費用・月額費用は0円です。

- ・ 配送費用 350円から
- ・ 振込手数料 300円
- ・ システム利用料 取引価格の15%

を含めて販売単価を設定頂くことができます。
最低取引額は約800円からになります。

※無料出品・購入は出来ません。

口座登録した金融口座に、
左記のタイミングでお支払いします。



取引成立	支払い日
1日～15日	同月末日
16日～31日(末日)	翌月15日

【学リレ】のおすすめポイント

- ✓ 【学リレ】の利用にあたって、初期費用や月額費は無料です。
- ✓ 入学前に【学リレ】に参加することで制服や学用品をリーズナブルに購入できます。
- ✓ 【学リレ】側で保護者向け案内書面を作成するので手間がかかりません。



【学リレ】商品配送について



匿名配送ですので、出品者・購入者はお互いの個人情報を表に出さず簡単に売買が可能です。

②学リレでQRコードを発行



②ヤマトの専用端末手続き



③匿名送り状が発行



③箱に貼って発送



①お申込

「学リレ」申込書

第1条 _____ 立 _____ 校(以下、「学校」という。)は、「学リレ」の利用申し込みをします。

第2条 (学リレについて)

学リレとは、伊藤忠商事株式会社が展開する中学生服及び中学用品を対象商品(以下「商品」といいます。)とするウェブサイト会員制フリーマーケットサービスです。商品の売買契約は、商品の出品者(本サービスを通じて商品を出品する会員をいいます。)と購入者(本サービスを通じて商品を購入する会員をいいます。)との間で直接に成立します。

第3条 (同意事項について)

- 「学リレ」の利用に際し、保護者・生徒へのID、パスワードの発行を希望します。
- 導入頂いた際に、「学リレ」の導入実績として掲載される場合があります。

以上

年 月 日

申 込 者

学校名 _____
 名前 _____

②ご案内

保護者各位

<見本>
保護者の皆様へのご案内書面

2024年 月 日

●●●●●●●●学校
 校長 ○○
 PTA会長 ○○

制服・学用品リユースフリマサイト【学リレ】導入のご案内

平素よりPTA活動にご理解とご協力を賜り、誠にありがとうございます。
 この度、保護者の皆様へ制服や学用品を安心安全且つスムーズにリユースしていただくために、
 【学リレ】というインターネットサービスを導入させていただくことになりました。
 【学リレ】の詳細については、下記のリンクか右記のQRコードから動画をご覧ください。
https://gakko-seikatsu.jp/user_data/gakurire



- 【学リレ】の\`安心安全ポイント\`は以下の5つです。
- ① 学校毎のIDとパスワードが発行されるので、外部からの出品や購入ができません。
 - ② 伊藤忠商事が特許を取得したセキュリティシステムの元、運営されています。
 - ③ 同じ学校の保護者同士が、制服や学用品を匿名で売買できます。
 - ④ 出品内容を、サイト公開前に伊藤忠商事が確認します。
 - ⑤ 電話とメールでの問合せが可能です。

※まずは「新規会員登録」が必要です。

本校のIDとパスワード(PW)は、下記のとおりです。
 まずは、購入できる商品を増やすために、ご出品をお願いします。



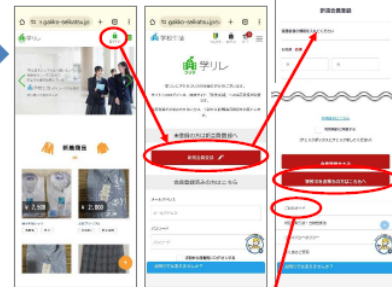
ID/PW 入力先

<https://gakko-seikatsu.jp>

ID : ●●●●●●●●

PW : ▲▲▲▲▲▲▲▲

IDとPWが漏れてしまうと、
 外部から購入されてしまいます。
 くれぐれも取扱いにはご注意ください。



※詳しくは「ご利用ガイド」をご覧ください。
 ご不明点がございましたら、下記までお問合せ下さい。



<https://gakko-seikatsu.jp/special/kanran>

- 運営事業者 伊藤忠商事株式会社 (東京都港区北青山 2-5-1)
- 問合せ TEL 0120-426100
- 受付時間 平日 10:00~18:00
- E-mail info@gakko-seikatsu.jp
- 担当 新井 (携帯: 090-6957-2592 / E-mail: arai-ko@itochu.co.jp)

【学リレ】導入実績

現在公立16校・私立4校、合計20校にお申込み
頂いております。

・草加市青柳中学校さま



サービス導入を進めて頂いた
保教会の楠川さま

・学リレ導入のきっかけ
学校に負担がかからない、
保教会（PTAの代わり）
にも負担がかからない、
というとても手軽なサービス
だったため、
導入を決定しました。



入学説明会での【学リレ】の説明の様子

・つくば市 研究学園小中学校さま



つくば市立 研究学園小学校・研究学
園中学校

・学リレ導入のきっかけ
リユースはやるべきだと考えましたが、作業負荷が高い
と思っておりました。教師も保護者も働き方改革は必要
と考えているため、本サービスは手離れも良く保護者に
喜んで頂けると思い、導入を決定しました。

【学リレ】アンケートを実施しました！

アンケート対象都道府県

茨城県・沖縄県・埼玉県・東京都・千葉県・兵庫県・静岡県

人数

1544名



✓ 使用済みの制服や学用品はどうされていますか？

→ 691名（約45%）の方が知り合いにあげた・バザーに出したと回答

✓ リユース制服・学用品について印象はどう思われますか？

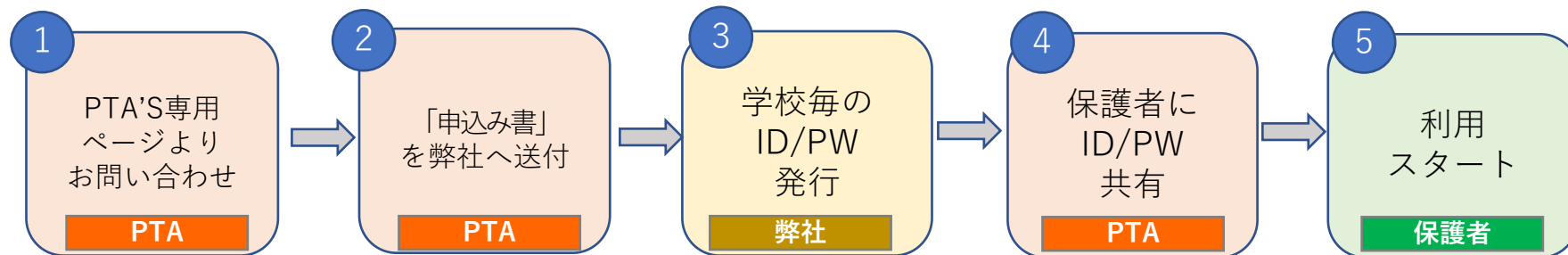
→ 1449名（約94%）の方がとても良い・まあ良いと回答

✓ リユース制服が手に入るサービスがあれば、利用したいですか？

→ 1357名（約88%）の方がはいと回答

【学リレ】お申込みフロー

以下に沿ってお手続きが必要となります。



お申込みからID/PW発行まで約3日

※保護者向け案内書面をご利用ください。

お申込みから利用スタートまで、最短で約1週間

※対応日数に土・日・祝日は含みません。

【学リレ】導入に向けて不明な点等ある場合は、下記までお問合せください。
info@gakko-seikatsu.jp



との連携について

学校と保護者の連絡をもっと便利にする、
デジタル連絡ツールです。

【スクリレ】をお使いの学校は、
ID・PASSが必要なく、

よりスムーズに【学リレ】の導入が可能です。



③

質疑応答

事前にいただいた質問

①利益は売り出した人に入るのですか？

→P19参照。出品者が登録した金融口座に、金額の大小にかかわらず同月末日と翌月15日に入金されます。

②サイトの利益構造を教えてください（運営費用をどのように捻出しているのか）

→P19参照。システム利用料として取引価格の15%を収益とさせていただいております。

③絶対に外部者が関与できない仕組みなのかどうか

→P18参照。学校毎にID・パスワードを発行し、学校関係者のみが学リレを閲覧できる仕組みになっています。

ただし、他のECサイト等同様、IDとパスワードが漏れてしまうと不正利用が可能になりますので、厳重な管理をお願いいたします。

④ログイン情報は、年度毎に変更したりされるのか？

→毎年新入生家庭にIDとPW付与されます。ID・PWの有効期間は在籍年数+1年で、最後の1年は販売のみ可能です。

在籍年数+1年が経過後、ログイン情報は自動的に削除となります。

⑤“発送されない”“受け取ったものが違う”などのトラブルの際に、フォローしてくれるところはあるのか？

→P18参照。フリーマーケットなので、基本は個人間での解決となりますが、お困りの際はコールセンターまでご相談ください。

⑥学校ではスクリレを使用しているが、学リレを追加する場合、学校側で手続きしなければならないのか知りたい。

→学校側の手続きは特に必要ありません。

⑦回収した制服を一括で引き取ってくれるサービスがあると助かる。有料でも、仕分けしてフリマサイトにあげてもらえないでしょうか？

→個人間取引のフリーマーケットなので、制服を一括で引き取る必要はなく、役員さんの負担軽減にも繋がります。

セミナー中にいただいた質問

⑧出品物の単価が安い場合はどうすればいいか

→学用品等をセットにすることで、最低取引額800円をクリアし、配送費等も抑えられるのではないかと思います。

⑨水着等のふさわしくない出品があった場合は、どうなるのか

→「学リレ出品ガイドライン」を参照 (<https://gakurire.gakko-seikatsu.jp/special/guide>)。例えば教科書や過去問等は出品不可となっていますし、出品物はサイト公開前に全品運営事務局が確認をさせていただくので、ご安心ください。

⑩学用品等には子どもの名前等が書かれているが、それらは出品時に出品者が消す等の対応をする必要があるのか。

→出品者の判断となります。出品者が失念しないように、出品時に「刺繍・ネームは消してから」という表示が出るのでご安心ください。

⑪下のお子さんが小学校に在学している等の理由で、中学校のフリマスペースに小学校の学用品等が出品された場合、取引は成立するのか。

→個人間取引のフリーマーケットなので、双方の判断のもと取引は成立し得ます。ただ、中学校と小学校で共通の【学リレ】スペースを設けることができるため、むしろ小・中連携していただいた方が、より有益なリユースが可能になるのではないかと思います。

⑫手数料は出品者・購入者両方に発生するのか。

→出品者が出品価格に含んで価格設定するため、出品者負担となります。

⑬制服のみ・体操服のみ、といったアイテムを限定して出品することは可能か

→システム上で限定することはできません。運用ルールは、学校毎・PTA毎で決めた上で、周知徹底いただくことが大切かと思います。

⑭バザーの収益をPTAに還元することは可能か。

→保護者の同意を得た上ではありますが、売上の入金口座を出品者の口座ではなくPTAの口座にすることは可能です。

⑮IDとPWが毎年変わる、とはどういうことか。

→DとPWはログインのために必要な情報なので、毎年新入生家庭に新しく付与されます。在校生に一度付与されたID・PWが毎年更新されるわけではありません。ID・PWの有効期間は在籍年数+1年で、最後の1年は販売のみ可能、その後、自動的に削除となります。

⑩保護者同士の繋がりでID/PWが漏洩した場合はどうなるのか。

→他のECサイト等同様、IDとパスワードが漏れてしまうと不正利用が可能になりますので、厳重な管理をお願いいたします。

IDとパスワードの発行数管理をしているので多くの不正アクセスがあった場合は異常がわかるシステムになっています。

もし、制服リユースのニーズが明確なのであれば、⑪同様、初めから小・中で連携していただいた方が、保護者の皆さんにも喜んでいただけるかと思います。

⑪「スクリレ」と【学リレ】が連携しているとのことだが、「スクリレ」に登録していない保護者に【学リレ】のID・PWは発行されるのか。

→「スクリレ」登録者にはID・PWが不要となり、お申込みいただくと、「スクリレ」画面に【学リレ】のボタンが現れます。

逆に、「スクリレ」に入っていないと【学リレ】も使えないということになりますので、PTAへの加入促進ツールとしてもご利用いただけるのではないかと思います。。

⑫転売防止策はあるのか。

→システムとして防御はできないが、同じ学校の保護者間でのやり取りなので、やりにくい環境ではあると思います。

⑬PTAとして販売は可か、（PTAとして回収済みの制服等をPTAとして販売できるか）

→売上入金先口座をPTAの口座に設定いただければ可能です。

⑭発送伝票がQRコードとのことだが、購入者の住所がわかってしまうのではないか。

→匿名配送サービスなので、出品者・購入者間で住所は分からないようになっています。

⑮配送業者はどこでもOKか。

→クロネコヤマトです。コンビニからの発送も可能です。

⑯送料はいくらか。

→出品者が料金設定をする際に送料を含めて設定をします。

⑰入学する保護者向けの説明会をお願いすることは可能か。

→可能です。

ご案内

- もっと詳しく話が聞きたい
- 他の役員や先生に説明して欲しい
- 小学校・中学校で連携して使いたい
- P連全体で使いたい



個別相談対応いただけます！



ピータス

検索



PTA'S専用ページ

面倒なバザーをオンライン化！制服・学用品リユースフリマサイト【学リレ】で、PTAも保護者も大助かりの



バザーや制服の譲渡、ありがたけどPTAは大変...

PTAや制服の譲渡、ありがたけどPTAは大変...
 制服、学用品のリユースを促進し、環境負荷低減に貢献する「学リレ」は、PTAや保護者の負担軽減に大きく貢献しています。
 学用品のリユースを促進し、環境負荷低減に貢献する「学リレ」は、PTAや保護者の負担軽減に大きく貢献しています。
 学用品のリユースを促進し、環境負荷低減に貢献する「学リレ」は、PTAや保護者の負担軽減に大きく貢献しています。

制服・学用品リユースフリマサイト【学リレ】とは
 子育て、子育てにまつわる悩み、悩みを解決する「学リレ」は、PTAや保護者の負担軽減に大きく貢献しています。
 子育て、子育てにまつわる悩み、悩みを解決する「学リレ」は、PTAや保護者の負担軽減に大きく貢献しています。

学リレとは、PTAや保護者の負担軽減に大きく貢献する「学リレ」は、PTAや保護者の負担軽減に大きく貢献しています。
 学リレとは、PTAや保護者の負担軽減に大きく貢献する「学リレ」は、PTAや保護者の負担軽減に大きく貢献しています。



学リレとは、PTAや保護者の負担軽減に大きく貢献する「学リレ」は、PTAや保護者の負担軽減に大きく貢献しています。
 学リレとは、PTAや保護者の負担軽減に大きく貢献する「学リレ」は、PTAや保護者の負担軽減に大きく貢献しています。

学用品リユースフリマサイト【学リレ】活用セミナー開催！
 学用品リユースフリマサイト【学リレ】活用セミナー開催！
 学用品リユースフリマサイト【学リレ】活用セミナー開催！

- 学用品リユースフリマサイト【学リレ】活用セミナー開催！
- 学用品リユースフリマサイト【学リレ】活用セミナー開催！
- 学用品リユースフリマサイト【学リレ】活用セミナー開催！

学用品リユースフリマサイト【学リレ】活用セミナー開催！
 学用品リユースフリマサイト【学リレ】活用セミナー開催！
 学用品リユースフリマサイト【学リレ】活用セミナー開催！

年次	利用件数	利用金額
2023	1,234	56,789
2022	1,123	54,321
2021	1,012	52,109
2020	901	50,987
2019	890	49,876
2018	789	48,765
2017	678	47,654
2016	567	46,543
2015	456	45,432
2014	345	44,321
2013	234	43,210
2012	123	42,109
2011	112	41,098
2010	101	40,987
2009	90	39,876
2008	89	38,765
2007	78	37,654
2006	67	36,543
2005	56	35,432
2004	45	34,321
2003	34	33,210
2002	23	32,109
2001	12	31,098
2000	11	30,987



制服・学用品リユースフリマサイト【学リレ】お申込み・お問い合わせ
 制服・学用品リユースフリマサイト【学リレ】お申込み・お問い合わせ
 制服・学用品リユースフリマサイト【学リレ】お申込み・お問い合わせ

制服・学用品リユースフリマサイト【学リレ】お申込み・お問い合わせ

制服・学用品リユースフリマサイト【学リレ】を通じて、PTAと保護者の負担軽減だけでなく、リユース促進による環境負荷軽減にも取り組んで参ります。

こちらにも是非ご参加ください！

LINE公式アカウント



Facebookコミュニティ

A banner for the PTAs Facebook community. It features a blue background with images of children and a woman. A speech bubble contains the text: "おかげさまで、相談対応件数 延べ1,000件を超えました！". The PTAs logo is on the left, and the community name "PTAポジティブ交流 コミュニティ" is in the center. A note at the bottom states: "※PTAには、保育園・幼稚園の保護者会も含まれます。".

PTAをたすける
PTAs
ピータス
ptas.site

おかげさまで、
相談対応件数
延べ1,000件を超えました！

**PTAポジティブ交流
コミュニティ**

※PTAには、保育園・幼稚園の保護者会も含まれます。

